

Καλώς ὀρίσεις

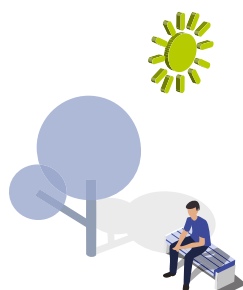
στο νησί μας



Τα βασικά

ΚΛΙΜΑ

Η Κύπρος έχει μεσογειακό κλίμα με ζεστά καλοκαίρια και ήπιους, σχετικά βροχερούς χειμώνες, ενώ οι εποχές του φθινοπώρου και της άνοιξης είναι σύντομες με γρήγορες εναλλαγές στη θερμοκρασία. Τον χειμώνα η μέση θερμοκρασία είναι 13-15°C και το καλοκαίρι 30-33°C. Η Κύπρος έχει από 300 έως 340 ηλιόλουστες μέρες τον χρόνο με κύριο χαρακτηριστικό τον καθαρό ουρανό. Το κλίμα αυτό θεωρείται ένα από τα πιο υγιή στον κόσμο.



ΔΙΑΡΚΕΙΑ ΗΜΕΡΑΣ

Η Κύπρος βρίσκεται σε βόρειο γεωγραφικό πλάτος 35° και ανατολικό γεωγραφικό μήκος 33°. Η διάρκεια της ημέρας αλλάζει από 9.8 ώρες τον Δεκέμβριο σε 14.5 ώρες τον Ιούνιο.

ΑΩ



ΖΩΝΗ ΩΡΑΣ

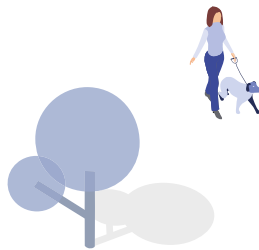
Η επίσημη ζώνη ώρας της Κύπρου είναι η Greenwich Mean Time (GMT) +2 ώρες, που σημαίνει ότι είναι +1 ώρα από την ώρα της Κεντρικής Ευρώπης. Η θερινή ώρα αρχίζει την τελευταία Κυριακή του Μαρτίου, όταν η ώρα κινείται μία ώρα προς τα εμπρός, και τελειώνει την τελευταία Κυριακή του Οκτωβρίου, όταν επιστρέφει μία ώρα πίσω.

ΕΠΙΣΗΜΗ ΓΛΩΣΣΑ

Οι επίσημες γλώσσες της Κύπρου είναι τα ελληνικά και τα τουρκικά, αλλά τα αγγλικά είναι ευρέως διαδεδομένα. Η πλειοψηφία του πληθυσμού χρησιμοποιεί την κυπριακή διάλεκτο, η οποία αποτελεί μείγμα της νέας ελληνικής γλώσσας με λέξεις από τα αρχαία ελληνικά, τα λατινικά και τα τουρκικά.

ΠΛΗΘΥΣΜΟΣ

Το 2021, ο πληθυσμός της Κύπρου ήταν 918.100 κάτοικοι.



STATUS

Μέλος της Ευρωπαϊκής Ένωσης από τον Μάιο του 2004.

ΝΟΜΙΣΜΑ

Ευρώ (€ EUR)

ΠΛΗΡΩΜΕΣ

Οι πληρωμές με πιστωτική κάρτα είναι δεκτές σε σχεδόν όλα τα καταστήματα/υπηρεσίες στην Κύπρο. Εάν χρειαστεί να κάνεις ανάληψη μετρητών, μπορείς να βρεις ATM σε όλες τις γειτονιές. Για την εξόφληση λογαριασμών ή προστίμων, μπορείς να πληρώσεις διαδικτυακά μέσω της JCC, να πας στην τράπεζα ή στο αρμόδιο γραφείο.

ΚΟΣΤΟΣ ΖΩΗΣ

Η σωστή διαχείριση των οικονομικών σου θα σε βοηθήσει να χαλαρώσεις και να απολαύσεις καλύτερα τις σπουδές σου. Υπολογίζεται ότι, κατά μέσο όρο, ένας φοιτητής ξοδεύει περίπου 800 ευρώ τον μήνα για ιδιωτική διαμονή, υπηρεσίες κοινής ωφέλειας, σίτιση και μεταφορικά μέσα. Φυσικά, το ποσό που θα ξοδέψεις μπορεί να αλλάξει ανάλογα με τις προτιμήσεις σου.

ΜΕΣΟΣ ΟΡΟΣ ΤΙΜΩΝ ΤΡΟΦΙΜΩΝ

Γάλα 1L	1.55 ευρώ
Γάλα μακράς διάρκειας 1L	1.05 ευρώ
Νερό 500 ml	0.50 ευρώ
Σόδα	0.80 ευρώ
Ψωμί 500g	1.35 ευρώ
Μακαρόνια 500g	1.15 ευρώ
Φρέσκες πατάτες 1kg (περίπου)	3.19 ευρώ
Πορτοκάλια 1kg (περίπου)	3.69 ευρώ

Δύο πανεπιστημιούπολεις

Το Πανεπιστήμιο Frederick είναι το μοναδικό Πανεπιστήμιο της Κύπρου που λειτουργεί σε δύο πόλεις. Έχει έδρα τη Λευκωσία, πρωτεύουσα της Κύπρου, ενώ συγκεκριμένες σχολές και τμήματα λειτουργούν στη Λεμεσό, τη δεύτερη μεγαλύτερη πόλη. Και οι δύο πανεπιστημιούπολεις παρέχουν σύγχρονες εγκαταστάσεις που σχεδιάστηκαν για να ικανοποιούν τις ακαδημαϊκές, ερευνητικές, κοινωνικές και ψυχαγωγικές ανάγκες της πανεπιστημιακής κοινότητας.

Λευκωσία

Μια σύγχρονη πόλη με ιστορία σε κάθε της γωνιά

Είναι η μεγαλύτερη πόλη και η πρωτεύουσα του νησιού. Είναι σύγχρονη, πολυσύχναστη και ιστορική, με πολλά κρυμμένα μέρη για να ανακαλύψεις. Οι φοιτητές μας έχουν εύκολη πρόσβαση στην καρδιά της πόλης, αφού η πανεπιστημιούπολη είναι μόλις λίγα λεπτά μακριά από το ιστορικό κέντρο της Λευκωσίας. Εκεί θα βρεις εστιατόρια, μπαρ, καφενεία, χώρους τέχνης και αναψυχής και πολλά καταστήματα. Παράλληλα, η πανεπιστημιούπολη είναι δίπλα από μια από τις τελευταίες παραδοσιακές γειτονιές της Λευκωσίας, το Καϊμακλί. Και παρόλο που βρίσκεται σε κεντρική τοποθεσία, η περιοχή μας παραμένει ήσυχη και χαλαρή.

Η ΠΟΛΗ ΦΙΛΟΞΕΝΕΙ

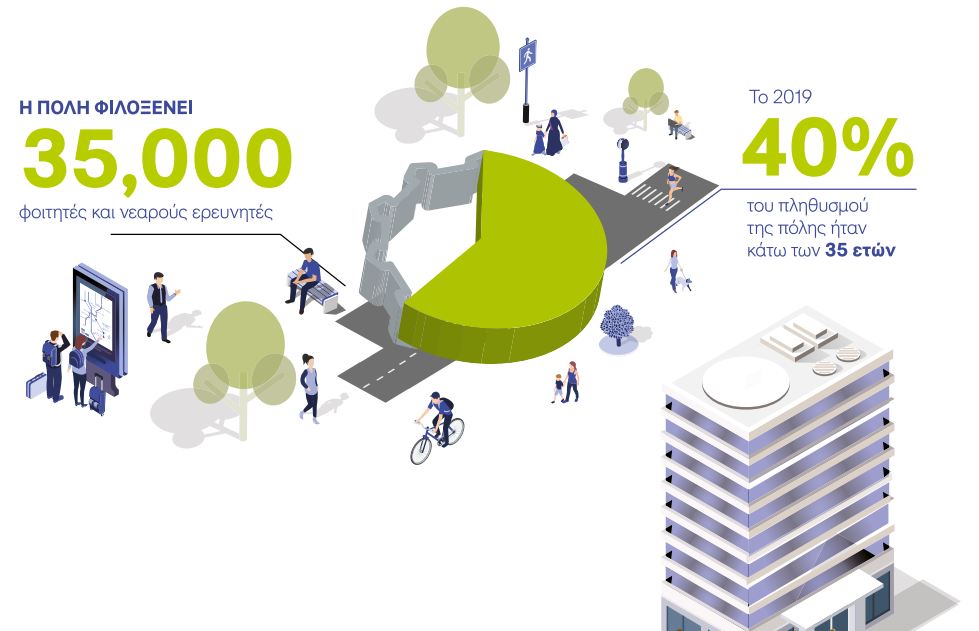
35,000

φοιτητές και νεαρούς ερευνητές

Το 2019

40%

του πληθυσμού της πόλης ήταν κάτω των **35 ετών**



ΤΑ ΑΓΑΠΗΜΕΝΑ ΤΩΝ ΦΟΙΤΗΤΩΝ

ΟΔΟΣ ΛΗΔΡΑΣ

Μπορείς να ξεκινήσεις τη μέρα σου περπατώντας στην οδό Λήδρας και την οδό Ονασαγόρου που βρίσκονται στην παλιά πόλη. Εκεί θα βρεις μικρά καταστήματα, γνωστές αλυσίδες όπως το H&M, εστιατόρια και καφετέριες για όλα τα γούστα. Λίγα μέτρα πιο κάτω, βρίσκεται η πλατεία της Φανερωμένης, ένας προορισμός αρκετά δημοφιλής ανάμεσα στις νεαρές ηλικίες, όπου μπορείς να απολαύσεις το ποτό σου.

ΛΑΪΚΗ ΓΕΙΤΟΝΙΑ

Στην παλιά πόλη μπορείς να επισκεφθείς το Γραφείο Τουριστικών Πληροφοριών Λευκωσίας το οποίο βρίσκεται στη Λαϊκή Γειτονιά, μια παραδοσιακή γειτονιά με χαρακτηριστικό την κυπριακή αστική αρχιτεκτονική.



ΕΝΕΤΙΚΑ ΤΕΙΧΗ

Το ιστορικό κέντρο της Λευκωσίας περιβάλλεται από τα Ενετικά Τείχη που έχτισαν οι Βενετοί τον 16ο αιώνα, θέλοντας να δημιουργήσουν ένα έργο τέχνης που θα αντικατόπτριζε τη δύναμη της πανίσχυρης Βενετίας. Ο φημισμένος αρχιτέκτονας και μηχανικός οχυρωματικών έργων Τζούλιο Σαβονριάνο ανέλαβε το πρωτοποριακό και σύγχρονο για την εποχή έργο, βασισμένος στις αρχές και θεωρίες της αναγεννησιακής «ιδανικής πόλης». Τα κυκλικά τείχη με τους έντεκα καρδιάσχημους προμαχώνες στέκουν μέχρι σήμερα σχεδόν ατόφια.

ΠΛΑΤΕΙΑ ΕΛΕΥΘΕΡΙΑΣ

Το εμβληματικό έργο της ανάπλασης της Πλατείας Ελευθερίας κυριαρχεί στην καρδιά της Λευκωσίας, ανάμεσα στην παλιά πόλη και το σύγχρονο κέντρο. Η νέα Πλατεία Ελευθερίας αποτελεί ένα αρχιτεκτονικό αριστούργημα της διεθνούς φήμης αρχιτεκτόνισσας Ζάχα Χαντίτ.



ΕΘΝΙΚΟ ΔΑΣΙΚΟ ΠΑΡΚΟ ΑΘΑΛΑΣΣΑΣ

Εάν σου αρέσουν οι υπαίθριες δραστηριότητες, το Πάρκο Αθαλάσσας αποτελεί μια οάση πρασίνου καθώς έχει συνολική έκταση 840 εκτάρια με πολλά ενδημικά, γηγενή δέντρα, θάμνους και βότανα. Το Πάρκο προσφέρεται για υπαίθριες δραστηριότητες αναψυχής όπως η σωματική άσκηση και η περιβαλλοντική εκπαίδευση. Επίσης, υπάρχουν ειδικοί χώροι για πικνίκ, οι οποίοι αξιοποιούνται από ντόπιους κυρίως τα σαββατοκύριακα.



ΝΥΧΤΕΡΙΝΗ ΖΩΗ ΚΑΙ ΦΕΣΤΙΒΑΛ

Η νυχτερινή ζωή της Λευκωσίας προσφέρει επιλογές για όλα τα γούστα. Μπορείς να βρεις bars και clubs για ποτό, φαγητό ή χορό. Καθόλη τη διάρκεια του χρόνου, πραγματοποιούνται διάφορες εκδηλώσεις και φεστιβάλ, όπως θεατρικές παραστάσεις και συναυλίες, εκθέσεις εικαστικών τεχνών και άλλες πολιτιστικές δράσεις. Κάθε Οκτώβριο, ο Δήμος Λευκωσίας διοργανώνει ένα μεγάλο πολιτιστικό φεστιβάλ στο ολοκαίνουριο Δημοτικό Θέατρο Λευκωσίας παρουσιάζοντας τη δουλειά διεθνώς αναγνωρισμένων καλλιτεχνών στους τομείς του χορού, του θεάτρου και της μουσικής. Στη Λευκωσία πραγματοποιείται και μια... γιορτή του street food! Το περίφημο Food Fork Market ικανοποιεί και τα πιο απαιτητικά στομάχια. Λαμβάνει χώρα σε διάφορα σημεία της πόλης, σε ημερομηνίες που ανακοινώνονται διαδικτυακά. Έχε τα μάτια σου ανοιχτά και για τις αφίσες που γεμίζουν τους τοίχους της πόλης.

Λεμεσός

Μια κοσμοπολίτικη πόλη

Η δεύτερη μεγαλύτερη πόλη της Κύπρου και ένα από τα πιο κοσμοπολίτικα παραθαλάσσια θέρετρα της Μεσογείου. Είναι μια πόλη γεμάτη ζωντάνια που συνδυάζει την παραδοσιακή με τη μοντέρνα αρχιτεκτονική, ενώ τα τελευταία χρόνια έχει εξελιχθεί σε σημαντικό ναυτιλιακό και επιχειρηματικό κέντρο. Η τοποθεσία της πανεπιστημιούπολης είναι βολική, καθώς προσφέρει εύκολη πρόσβαση στο κέντρο της πόλης αλλά και στον αυτοκινητόδρομο. Κοντά στο Πανεπιστήμιο θα βρεις ένα όμορφο γραμμικό πάρκο, κατά μήκος του ποταμού Γαρίλλη, με ποδηλατόδρομους και πεζοδρόμια για περπάτημα, τρέξιμο ή ποδηλασία μέχρι το κέντρο της πόλης, τη μαρίνα, το παλιό λιμάνι και τον Μόλο.



ΤΑ ΑΓΑΠΗΜΕΝΑ ΤΩΝ ΦΟΙΤΗΤΩΝ

ΠΟΔΗΛΑΣΙΑ ΣΤΟ ΚΕΝΤΡΟ ΤΗΣ ΠΟΛΗΣ

Οι αποστάσεις μεταξύ των διαφόρων σημείων της πόλης είναι τόσο κοντινές που μπορείς να τις επισκεφθείς είτε περπατώντας, είτε με το ποδήλατο. Μην ξεχάσεις να επισκεφθείς την πολυσύχναστη πλατεία Σαριπόλου στην παλιά πόλη, στην οποία θα βρεις πολλές καφετέριες και μπαρ. Μπορείς να συνεχίσεις τη βόλτα σου στην οδό Ανεξαρτησίας για ψώνια, να επισκεφθείς τον Μόλο, ένα μακρύ δρόμο κατά μήκος της θάλασσας που καταλήγει στο Παλιό Λιμάνι, λίγο πριν τη Μαρίνα, μια καλαίσθητη περιοχή γεμάτη πολυτελή γιοτ, καφετέριες, εστιατόρια και καταστήματα.



ΑΡΧΑΙΟΛΟΓΙΚΟΣ ΧΩΡΟΣ ΑΜΑΘΟΥΝΤΑΣ

Η αρχαία πόλη της Αμαθούντας βρίσκεται περίπου 11 χλμ. ανατολικά του κέντρου της Λεμεσού. Στη γύρω περιοχή της αρχαίας πόλης έχουν ανακαλυφθεί ίχνη ανθρώπινης παρουσίας από τη νεολιθική περίοδο, ενώ πολλοί από τους θησαυρούς της κοσμούν το Αρχαιολογικό Μουσείο Λεμεσού αλλά και μεγάλα διεθνή μουσεία, όπως το Μητροπολιτικό Μουσείο Τέχνης στη Νέα Υόρκη και το μουσείο του Λούβρου στο Παρίσι.



ΑΡΧΑΙΟ ΘΕΑΤΡΟ ΚΟΥΡΙΟΥ

Το Κούριο είναι ένα αρχαίο θέατρο που χρονολογείται στα τέλη του 2ου αιώνα π.Χ. και αποτελεί έναν από τους πιο εντυπωσιακούς αρχαιολογικούς χώρους στην Κύπρο. Σήμερα, χρησιμοποιείται για να φιλοξενεί πολιτιστικές δραστηριότητες και θεατρικές παραστάσεις, κυρίως κατά τους καλοκαιρινούς μήνες. Έχει χωρητικότητα 3,500 θεατών με θέα τη Μεσόγειο θάλασσα. Γεωγραφικά βρίσκεται 13 χιλιόμετρα δυτικά της Λεμεσού.



ΝΥΧΤΕΡΙΝΗ ΖΩΗ ΚΑΙ ΕΚΔΗΛΩΣΕΙΣ

Η Λεμεσός είναι η πόλη στην οποία δεν θα βαρεθείς ποτέ. Υπάρχουν απεριόριστες επιλογές από club, εστιατόρια και μπαράκια στην παραλία οι οποίες ικανοποιούν και τα πιο απαιτητικά γούστα. Επίσης, η Λεμεσός είναι η μοναδική πόλη της χώρας με καρναβαλίστικη διάθεση που διαρκεί για μέρες. Το 11ήμερο φεστιβάλ που διοργανώνει ο Δήμος Λεμεσού περιλαμβάνει παρελάσεις, χορούς στους δρόμους της πόλης, διαγωνισμούς για τις καλύτερες αμφιέσεις και άλλες πολιτιστικές εκδηλώσεις.

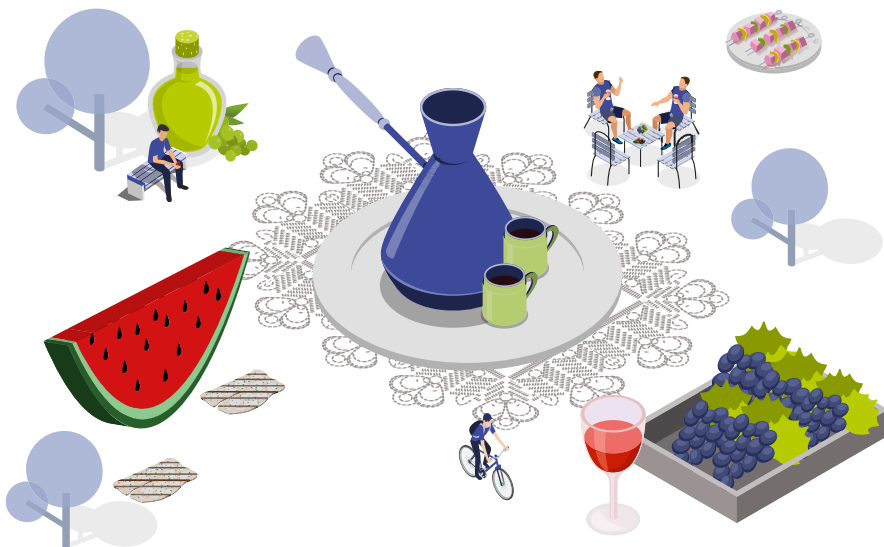
Γνώρισε την Κύπρο

Αν έχεις διάθεση να περιπλανηθείς και να ανακαλύψεις τα μυστικά της Κύπρου, από την παραδοσιακή της κουζίνα μέχρι γοητευτικούς προορισμούς για καλοκαιρινές και χειμερινές αποδράσεις, δες τα πιο κάτω.

ΚΥΠΡΙΑΚΗ ΠΑΡΑΔΟΣΙΑΚΗ ΚΟΥΖΙΝΑ

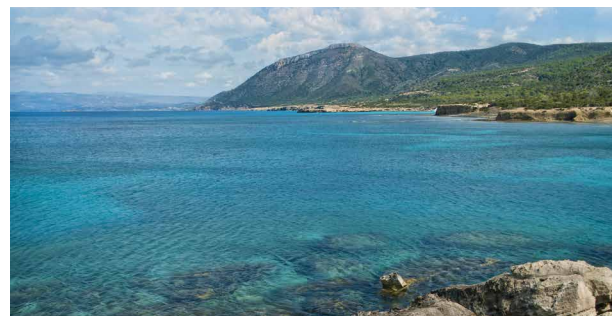
Βασισμένη στη μεσογειακή διατροφή, η παραδοσιακή κυπριακή κουζίνα περιλαμβάνει ποικιλία πιάτων, όπως απολαυστικά ορεκτικά, γευστικά κυρίως πιάτα και νόστιμα γλυκά. Εάν θέλεις να δοκιμάσεις διάφορα παραδοσιακά φαγητά παράγγειλε τον παραδοσιακό «μεζέ» που περιλαμβάνει ποικιλία από λιχουδιές σερβιρισμένες σε μικρές ποσότητες. Αν θα γευματίσεις σε τοπικό εστιατόριο ή αν θα επισκεφθείς κάποιο παραδοσιακό φεστιβάλ μην ξεχάσεις να δοκιμάσεις:

- Χαλούμι στα κάρβουνα
- Κολοκυθάκια με αβγά
- Σιεφταλιά, σουβλά ή σουβλάκι στα κάρβουνα
- Χωριάτικα μακαρόνια σερβιρισμένα με αναρή (ξερό τυρί)
- Γλυκά του κουταλιού
- Παραδοσιακούς λοκουμάδες
- Σιουσιούκκο (γλυκό με βάση τον χυμό σταφυλιού και με ξηρούς καρπούς)



ΚΑΛΟΚΑΙΡΙΝΕΣ ΑΠΟΔΡΑΣΕΙΣ

Κατά τους καλοκαιρινούς μήνες, όταν το πανεπιστήμιο κλείνει, μπορείς να απολαύσεις τους πολλούς προορισμούς που προσφέρει το νησί. Οι αποστάσεις ανάμεσα στις πόλεις είναι τόσο κοντινές που μπορείς να φτάσεις στην άλλη άκρη του νησιού μέσα σε δύο με τρεις ώρες. Μπορείς να επισκεφθείς τις παραλίες της Κύπρου, να δοκιμάσεις καλοκαιρινά σπορ και δραστηριότητες, να απολαύσεις τη νυχτερινή ζωή και συγχρόνως να γνωρίσεις την τέχνη και τον πολιτισμό της χώρας.



ΑΚΑΜΑΣ

Η περιοχή του Ακάμα αποτελεί ένα πανέμορφο φυσικό τοπίο, μοναδικό για τη χλωρίδα και την πανίδα του. Η δημοφιλέστερη παραλία της περιοχής, γνωστή ως Blue Lagoon, είναι μια από τις πιο απομονωμένες αλλά εντυπωσιακές παραλίες του νησιού, στην οποία μπορείς να κολυμπήσεις ή να κάνεις κατάδυση.

ΕΝΔΟΧΩΡΑ

Πίσω από τις πολυπληθείς παραλίες του νησιού, κρύβεται ένας ολόκληρος κόσμος, συνήθως πολύ πιο δροσερός και χαλαρός. Τα ορεινά χωριά της Κύπρου προσφέρουν υπέροχο φαγητό, δραστηριότητες στη φύση και πολλά καλοκαιρινά φεστιβάλ, από τα πιο cool όπως ο Φέγγαρος, το Windcraft Music Fest και το Anifafest μέχρι τα πιο... φολκλόρ, που προωθούν τις γαστρονομικές ιδιαιτερότητες της κάθε περιοχής!

CAVO GRECO

Οι πανέμορφες θαλάσσιες σπηλιές του Cavo Greco είναι ένα από τα πιο πολυσύχναστα μέρη για τους τουρίστες. Βρίσκονται στο νοτιότερο άκρο του κόλπου της Αμμοχώστου. Μετά από τη βουτιά από τις σπηλιές στα καταγάλανα νερά, μπορείς να χαλαρώσεις στις χρυσές ακτές της περιοχής.

ΧΕΙΜΕΡΙΝΕΣ ΑΠΟΔΡΑΣΕΙΣ

Κατά τη διάρκεια των διακοπών των Χριστουγέννων και του Πάσχα, ή και οποιαδήποτε άλλη περίοδο, μπορείς να επισκεφθείς γραφικούς προορισμούς στα βουνά της Κύπρου.



ΤΑ ΒΟΥΝΑ ΤΟΥ ΤΡΟΟΔΟΥΣ

Το Τρόοδος είναι η μεγαλύτερη οροσειρά στην Κύπρο. Τον χειμώνα η περιοχή καλύπτεται από κατάλευκο χιόνι και το θέαμα είναι μαγικό. Μπορείς είτε να κάνεις σκι είτε να απολαύσεις τη θέα πίνοντας ζεστή σοκολάτα σε μια από τις τοπικές καφετέριες της περιοχής. Συμβουλή: ντύσου ζεστά και διασκέδασέ το!



ΟΜΟΔΟΣ

Το χωριό Όμοδος φημίζεται για το τοπικό κρασί του και άλλα παραδοσιακά οινοπνευματώδη ποτά, όπως η ζιβανία. Πρόκειται για ένα χωριό με παραδοσιακή αρχιτεκτονική με πέτρινα σπίτια, που του δίνουν έναν ιδιαίτερο χαρακτήρα. Οι επισκέπτες το προτιμούν για την κυπριακή φιλόξενη ατμόσφαιρα που το χαρακτηρίζει.



ΛΕΥΚΑΡΑ

Στο γραφικό χωριό Λεύκαρα γεννήθηκε η κυπριακή παραδοσιακή κεντητική τέχνη και το χειροποίητο «λευκαρίτικο» κέντημα το οποίο είναι παγκόσμια γνωστό. Μπορείς να περιπλανηθείς στα όμορφα σοκάκια του μικρού χωριού, να θαυμάσεις την εκπληκτική αρχιτεκτονική του και να δεις από κοντά τους ντόπιους να ασχολούνται με κεντήματα ή χειροτεχνήματα. Επίσης, το χωριό είναι γνωστός προορισμός για κυπριακό παραδοσιακό πρωινό ή brunch και τα τοπικά γλυκά του.

Οδηγός επιβίωσης

ΔΙΑΚΙΝΗΣΗ ΕΝΤΟΣ ΤΗΣ ΠΟΛΗΣ

Ο πιο βολικός τρόπος μετακίνησης στη χώρα είναι το αυτοκίνητο, αλλά υπάρχει και δημόσια συγκοινωνία. Τρένα, τραμ και μετρό δεν θα βρεις, αλλά κάθε πόλη έχει το δικό της σύστημα λεωφορείων. Μπορείς να επισκεφθείς την ιστοσελίδα του οργανισμού συγκοινωνιών, να εισάγεις το σημείο αφετηρίας και τον προορισμό σου για να προγραμματίσεις τη διαδρομή σου. Συνήθως, ένα εισιτήριο μονής διαδρομής για φοιτητές κοστίζει 0,75 ευρώ, ενώ ένα φοιτητικό μηνιαίο εισιτήριο πολλαπλής διαδρομής κοστίζει 20 ευρώ. Καθημερινά τα δρομολόγια ξεκινούν κάθε 20 έως 30 λεπτά, ανάλογα με τον προορισμό, ενώ τα σαββατοκύριακα είναι πιο αραιά. Χρησιμοποιώντας την εφαρμογή Moovit App μπορείς να δεις πώς μπορείς να φτάσεις με λεωφορείο στο Πανεπιστήμιο στη Λευκωσία ή Λεμεσό.

ΛΕΩΦΟΡΕΙΑ ΕΝΤΟΣ ΠΟΛΗΣ

Για τη διακίνησή σου με λεωφορείο σε όποια πόλη κι αν βρίσκεσαι, μπορείς να βρεις τις διαδρομές και το πρόγραμμα ωρών εδώ: www.publictransport.com.cy και εδώ: cyprus-bybus.com

ΥΠΕΡΑΣΤΙΚΑ ΛΕΩΦΟΡΕΙΑ

Εάν θέλεις να επισκεφθείς άλλη πόλη, μπορείς να χρησιμοποιήσεις τα Υπεραστικά Λεωφορεία, τα οποία έχουν καθημερινά δρομολόγια προς άλλες πόλεις της χώρας. Μπορείς να αγοράσεις το εισιτήριό σου κατά την επιβίβασή σου στο λεωφορείο, ενώ με τη φοιτητική σου ταυτότητα εξασφαλίζεις 50% έκπτωση. Ένα εισιτήριο μονής διαδρομής προς άλλες πόλεις στοιχίζει 3 ευρώ. Για περισσότερες πληροφορίες σχετικά με τις διαδρομές μπορείς να επισκεφθείς την ιστοσελίδα www.intercity-buses.com ή να καλέσεις στο 8000 77 89.

ΣΥΝΔΕΣΗ ΜΕ ΑΕΡΟΔΡΟΜΙΟ

Τα υπεραστικά λεωφορεία κάνουν διαδρομές προς το αεροδρόμιο Λάρνακας. Στην ιστοσελίδα cyprusbybus.com μπορείς να δεις τις ώρες αναχώρησης. Γενικότερα, το πρόγραμμα είναι αρκετά ευέλικτο καθώς οι διαδρομές συντονίζονται με τις ώρες αναχώρησης των πτήσεων. Τα εισιτήρια κυμαίνονται μεταξύ 7-10 ευρώ.

ΥΠΗΡΕΣΙΑ ΤΑΞΙ

Έξω από το Αεροδρόμιο Λάρνακας και Πάφου, μπορείς να βρεις την υπηρεσία Ταξί Αεροδρομίου.

Πόσο κοστίζει η υπηρεσία Ταξί Αεροδρομίου:

Αεροδρόμιο Λάρνακας – Λευκωσία: 45 ευρώ
Αεροδρόμιο Πάφου – Λευκωσία: 130 ευρώ
Αεροδρόμιο Λάρνακας – Λεμεσός: 70 ευρώ
Αεροδρόμιο Πάφου – Λεμεσός: 60 ευρώ
www.welcomepickups.com/el/cyprus/airport-taxi

ΤΗΛΕΠΙΚΟΙΝΩΝΙΑ/ ΔΙΑΔΙΚΤΥΟ

Στην Κύπρο υπάρχουν τέσσερις υπηρεσίες τηλεπικοινωνίας οι οποίες προσφέρουν πακέτα κινητής τηλεφωνίας, διαδικτύου και τηλεόρασης. Οι τιμές εξαρτώνται από το πακέτο κινητής τηλεφωνίας και την ταχύτητα διαδικτύου που θα επιλέξεις. Για παράδειγμα, ένα πακέτο κινητής τηλεφωνίας (με απεριόριστα μηνύματα, λεπτά ομιλίας και απεριόριστα GB διαδίκτυο), και μια σύνδεση διαδικτύου στο σπίτι με ταχύτητα 10 Mbps, μαζί στοιχίζουν περίπου 55 ευρώ μηνιαίως. Τα συμβόλαια είναι για 12 ή 24 μήνες.
www.primetel.com
www.epic.com.cy
www.cyta.com.cy
www.cablenet.com.cy

ΕΦΗΜΕΡΕΥΟΝΤΑ ΦΑΡΜΑΚΕΙΑ

Για να δεις τα εφημερεύοντα φαρμακεία τις βραδινές ώρες ή τις αργίες, μπορείς να επισκεφθείς την ιστοσελίδα www.cypruspharmacy.com ή να κατεβάσεις την εφαρμογή Cyprus Pharmacy Guide.

ΤΑΧΥΔΡΟΜΕΙΟ

Για να στείλεις γράμμα μπορείς να επισκεφθείς τα ταχυδρομεία ή να το ρίξεις στα κίτρινα κουτιά που βρίσκονται στους δρόμους. Για μεγάλα πακέτα χρειάζεται να πας στο ταχυδρομείο. www.cypruspost.post

Εναλλακτικά, μπορείς να χρησιμοποιήσεις ιδιωτικές εταιρείες κούριερ:
<https://cyp.acscourier.net/el>
www.ups.com/cy/en
www.dhl.com/cy-en

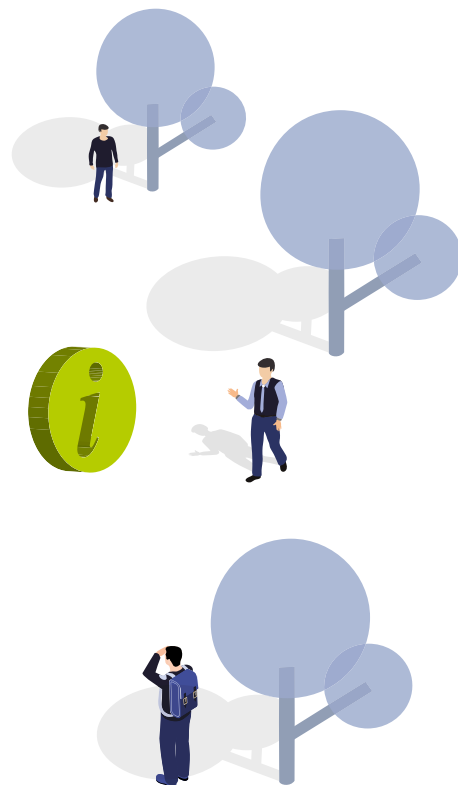
ΨΩΝΙΑ

Για ψώνια μπορείς να επισκεφθείς τους πολυσύχναστους εμπορικούς δρόμους του νησιού. Εναλλακτικά, στα Malls θα βρεις εστιατόρια, καφετέριες, καταστήματα και επιλογές ψυχαγωγίας όπως κινηματογράφο.

Χρήσιμες εφαρμογές για διαδικτυακές αγορές:

Μπορείς να κάνεις διαδικτυακά ψώνια από υπεραγορές, φαρμακεία, εστιατόρια, φούρνους και καφετέριες χρησιμοποιώντας τις πιο κάτω εφαρμογές.
www.fetch.com.cy
www.supermarketcy.com.cy
www.foody.com.cy | www.wolt.com | www.food.bolt.eu

Για γρήγορο και οικονομικό ταξί μπορείς να χρησιμοποιήσεις το www.bolt.eu



ΧΡΗΣΙΜΟΙ ΑΡΙΘΜΟΙ

112

Ευρωπαϊκός Αριθμός Έκτακτης Ανάγκης

22868150

Απόλεια πιστωτικής κάρτας

1460

Αστυνομία

77778833

Αεροδρόμιο Λάρνακας και Πάφου

11892

Υπηρεσίες τηλεφωνικού καταλόγου (Cyta service)

22 603 000

Γενικό Νοσοκομείο Λευκωσίας

25 801 100

Γενικό Νοσοκομείο Λεμεσού

Πώς να τηλεφωνήσεις από το εξωτερικό στην Κύπρο

Πληκτρολόγησε 00357 και ακολούθως τον οκταψήφιο αριθμό. Εάν θέλεις να καλέσεις από την Κύπρο στο εξωτερικό, πληκτρολόγησε 00 και έπειτα τον κωδικό της χώρας και τον αριθμό τηλεφώνου.

Κωδικοί για κάθε επαρχία

+357 22 Λευκωσία
+357 23 Αμμόχωστος
+357 24 Λάρνακα
+357 25 Λεμεσός
+357 26 Πάφος

ΔΗΜΟΣΙΕΣ ΑΡΓΙΕΣ

1η Ιανουαρίου

Πρωτοχρονιά

6 Ιανουαρίου

Θεοφάνια

25 Μαρτίου

Εθνική Γιορτή

1η Απριλίου

Εθνική Γιορτή

1η Μαΐου

Πρωτομαγιά

15 Αυγούστου

Κοίμηση της Θεοτόκου

1η Οκτωβρίου

Ανεξαρτησία της Κύπρου

28 Οκτωβρίου

Εθνική Γιορτή

24 Δεκεμβρίου

Παραμονή Χριστουγέννων

25 Δεκεμβρίου

Χριστούγεννα

26 Δεκεμβρίου

Δεύτερη μέρα των Χριστουγέννων

Κινητές αργίες:

Καθαρά Δευτέρα
Μεγάλη Παρασκευή
Πάσχα
Δευτέρα του Πάσχα
Πεντηκοστή

Σημείωση:

Έχει καταβληθεί κάθε δυνατή προσπάθεια για να διασφαλιστεί η ακρίβεια και η ορθότητα των πληροφοριών που παρέχονται σε αυτή την έκδοση, ωστόσο οι πληροφορίες αυτές ενδέχεται να τροποποιηθούν.

Απαγορεύεται ρητά η αντιγραφή, μετάδοση, αναπαραγωγή, δημοσίευση ή αναδιανομή του συνόλου ή μέρους του περιεχομένου αυτής της έκδοσης.




Frederick University

Λευκωσία: Τηλ.: +357 22 394394

Λεμεσός: Τηλ.: +357 25 730975

Γραφείο Αθήνας: Τηλ: +30 210 3311288

www.frederick.ac.cy, email: info@frederick.ac.cy

 www.facebook.com/frederickuniversity